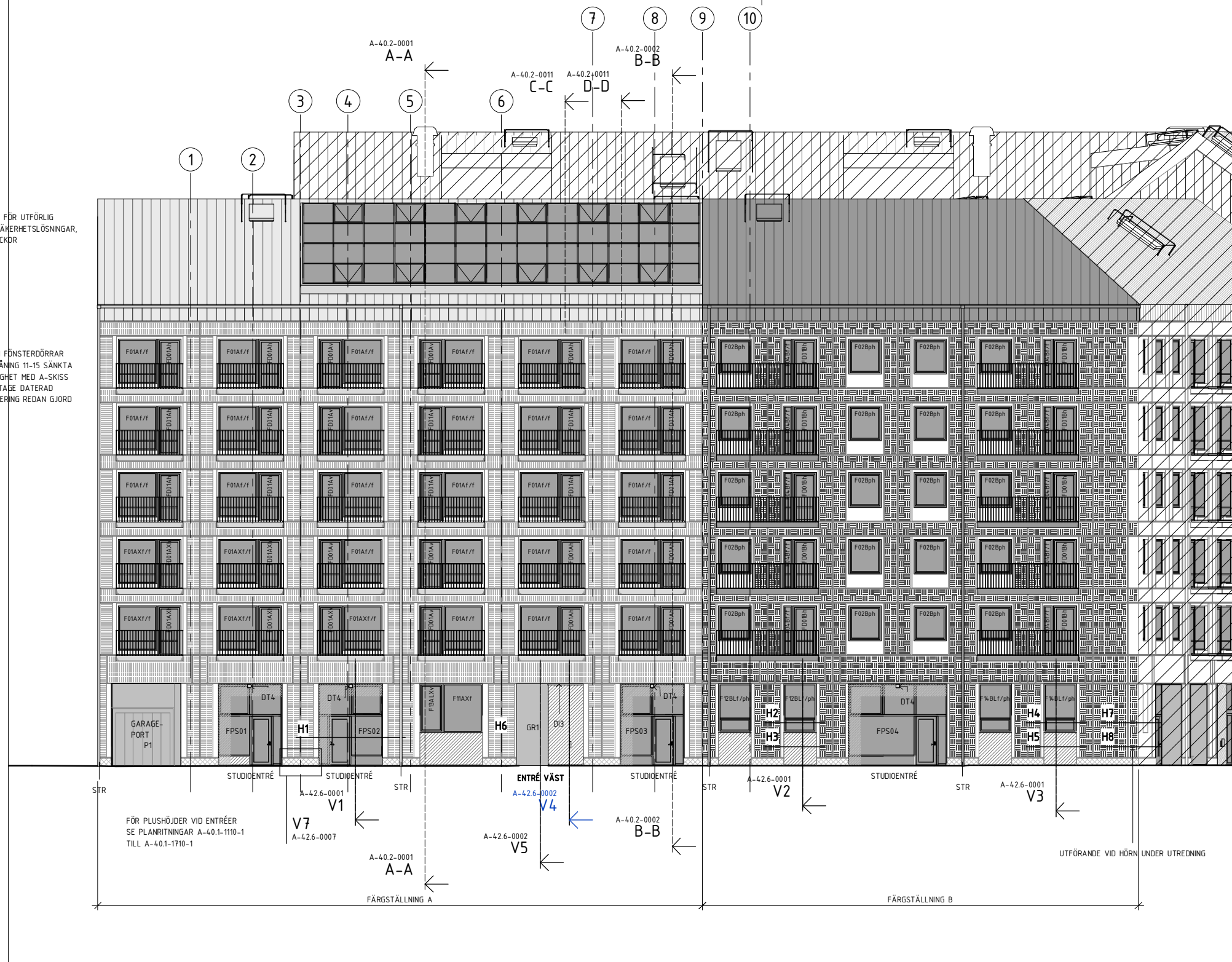


SE YTTERTAKSLANER FÖR UTFÖRLIG REDOVISNING AV TAKSÄKERHETSLÖSNINGAR, SNÖRASSKYDD OCH LUCKOR

FÖNSTER OCH FÖNSTERDÖRRAR MOT GATA VÄNIG 11-15 SÄNKTA 20 MM, I ENLIGHET MED A-SKISS FÖNSTERMONTAGE DATERAD 17.11.24. JUSTERING REDAN GJORD AV KP.



- ▼ +40.30 Plan 17
- ▼ +37.43 Plan 16
- ▼ +34.56 Plan 15
- ▼ +31.69 Plan 14
- ▼ +28.82 Plan 13
- ▼ +25.95 Plan 12
- ▼ +23.08 Plan 11
- ▼ +20.92 Plan 10-2 - Lofftplan
- ▼ +18.72 PLAN 10-1 - Entréplan
- ▼ +15.35 Plan 09

**Y T S K I K T**

- TAKPLÅT kulör A
- TAKPLÅT kulör B
- TERRAZZO i aktuell färgställning
- SOCKEL - BETONG (del av pelarelements ytterskiva eller separat sockelelement i betong)
- INGJUTET FASADTEGEL, KULÖR A
- INGJUTET FASADTEGEL, KULÖR B

**BALKONGUNDERSIDOR**

- VID FÄRGSTÄLLNING A: OMFÄLAD BETONG
- VID FÄRGSTÄLLNING B: MÅLAD BETONG, KULÖR SVART NES S-9000-N

**FÖRKLARINGAR**

Alla mått anges i millimeter om ej annat anges. Mått kontrolleras innan tillverkning.

STUDIOENTRÉ: Indraget glasparti med terrazzoklädda smygar som utgör entré till studiobostad.

P1, garageport: Garageport enl. TE/bilhissleverantör  
Kulör: NES 3502-Y

PLUSHÖJDER: Anger färdigt golv om ej annat anges

**FÖRESKRIFTER**

**BALKONGRÄCKEN**  
Balkonger förses med balkongräcken, 1000mm höga. Utförande enligt principritning på A-45.6-0001. Produktionshandlingar granskas och godkänns av arkitekt.

**HÄNVISNINGAR**

**HUVUDSEKTIONER**  
A-A: A-40.2-0001  
B-B: A-40.2-0002

**DELSEKTIONER**  
C-C, D-D, ORANGER: A-40.2-0011  
E-E, ENTRÉPASSAGE: A-40.2-0012

**VERTIKALA DETALJSNITT:**

- V1, indragen studioentré: A-42.6-0001
- V2, bröstat fönster plan 10: A-42.6-0001
- V3, bröstat fönster studiobostad: A-42.6-0001
- V4, beklädnad vid entré väst: A-42.6-0002 (gäller även övriga entréer)
- V5, entré väst: A-42.6-0002 (gäller även övriga entréer)
- V7, principdetalj sockel: A-42.6-0007

**HORISONTELLA DETALJSNITT:**

- H1, indragen studioentré: A-42.6-0004
- H2, bröstat fönster plan 10: A-42.6-0004
- H3, bröstning fönster plan 10: A-42.6-0004
- H4, bröstat studiefönster: A-42.6-0004
- H5, bröstning studiefönster: A-42.6-0004
- H6, entré väst: A-42.6-0005 (gäller även övriga entréer)
- H7, H8, fönster vid hörn: A-42.6-0006

**MÖNSTERMATRISER INGJUTET TEGEL:**

- LITTRERADE FASADRITNINGAR, 1:50: A-40.3-0021, A-40.3-0022
- UPPSTÄLLNINGAR MATRISER: A-42.4-0001, A-42.4-0002

**FÖNSTER, FÖNSTERDÖRRAR, PARTIER:**

- FÖNSTER/FÖNSTERDÖRRAR: A-42.5-0011 - A-42.5-0017
- PARTIER STUDIOENTRÉER (FPS): A-42.5-0021 - A-42.5-0023

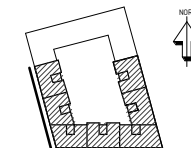
**GRINDAR**

- GR1: A-42.4-0021

**MATERIAL OCH KULÖRER: A2 BYGGNADSBESKRIVNING**

- UTOMHUSARMATUR (DOLD EL-DRAGNING): DT4, ARMATUR ENLIGT E-HANDLING.
- DT4, ARMATUR ENLIGT E-HANDLING. SE UPPSTÄLLNING ENTRÉ VÄST A-42.4-0011.
- DT3, ARMATUR ENLIGT E-HANDLING. SE UPPSTÄLLNING ENTRÉ VÄST A-42.4-0011.

**RELATIONSHANDLING**



**LUNDBYPARK KUBIK**  
Rambergsgården 74:2, Göteborg

**SKANSKA**

A	BÖRNING TEN LYCKEFORS ARKITEKTER AB	TEL 031-280862
K	INTEGRA ENGINEERING AB	TEL 031-802506
KP	CDVI AB	TEL 031-802506
E	REJLERS SVERIGE AB	TEL 0771-760000
V	VVSJÄLJÖ AB	TEL 031-764582
W	VVSJÄLJÖ AB	TEL 031-764582
M	MARK	TEL -

UPPDRAG NR 1219-01	RITAD AV VST	HANDELAGGARE VST
DATUM 20.02.25	ANSVARIG ALY	

NYBYGGNAD BOSTÄDER  
GATUFASAD MOT VÄST

SKALA (A1) 1 : 100 | NUMMER A-40.3-0001 | BET

